

PUURAUKUDE LIKVIDEERIMISE AKT

Objekti nimetus: Laiavangu V uuringuruum, pindala 10,95 ha

Objekti asukoht: Põlva maakond, Kanepi vald, Erastvere küla, Erastvere metskond 51 (28501:003:0814).

Puuraukude rajamise aeg: 15.03.2022. a.

Tabel 1. Rajatud puuraugud (asukoha skeem toodud joonisel 1)

Nr	Puuraugu nr	X	Y	Puuraugu abs kõrgus, m	Puuraugu sügavus, m	Veetase maapinnast, m
1	PA-1	6 428 178,94	662 454,36	114,85	15,0	2,0
2	PA-2	6 428 199,93	662 558,44	113,98	15,0	1,0
3	PA-3	6 428 299,42	662 553,56	114,39	15,0	2,0
4	PA-4	6 428 298,58	662 698,11	112,67	15,0	0,5
5	PA-5	6 428 489,62	662 633,47	116,16	15,0	4,0
6	PA-6	6 428 378,71	662 783,96	113,29	15,0	0,7
7	PA-7	6 428 507,89	662 831,01	115,27	15,0	2,3
8	PA-8	6 428 407,21	662 965,23	114,44	15,0	2,2
9	PA-9	6 428 268,80	662 947,94	114,95	15,0	2,5

Puuraukude likvideerimise põhjus: puuraugud täitsid oma ülesande – puuraukudest võetud proovid katsetati laboratooriumis.

Likvideerimise aeg: puuraugud likvideeriti 15.03.2022. a.

Likvideerimise viis: puuraugud rajati tigupuurimise meetodiga ja täideti labida abil puuraugust välja tõstetud materjaliga; maapind tasandati.

Uuringu loa omanik (OÜ SKP Invest):
Geoloogilise uuringu luba nr L.MU/513482

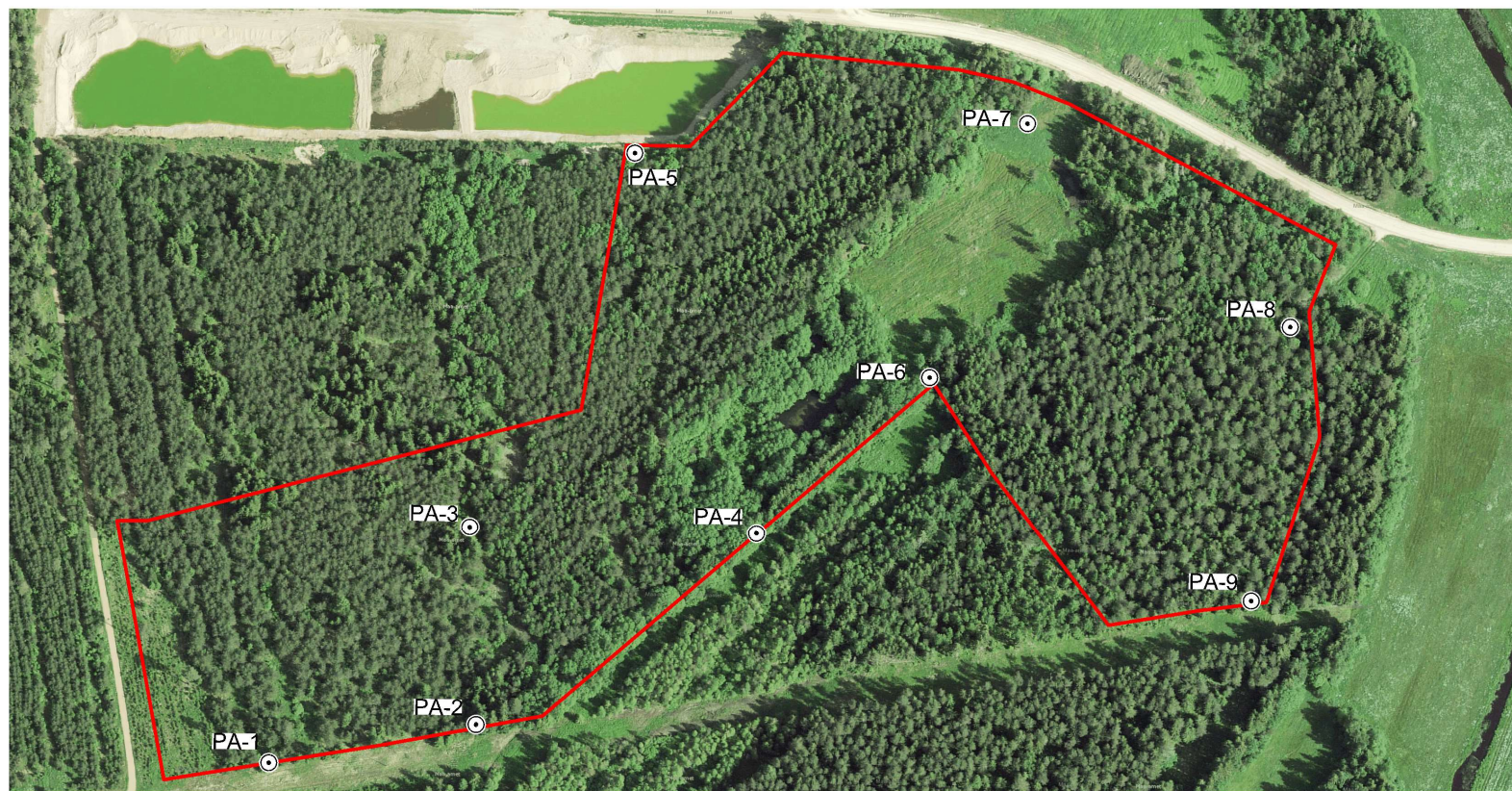
Kristjan Muts
/allkirjastatud digitaalselt/

Likvideerija geoloog (OÜ Inseneribüroo STEIGER):

Mari-Ann Mõtus
/allkirjastatud digitaalselt/

Maaomanik (Riigimetsa Majandamise Keskus)
Erastvere metskond 51 (katastritunnus 28501:003:0814)

/allkirjastatud digitaalselt/



— uuringuruumi piir

PA-1 ⊙ puurauk, puuraugu number

0 50 100 m

Joonis 1. Laiavangu V uuringuruumi puuraukude asukohad (alus Maa-ameti WMS rakenduse ortofoto).